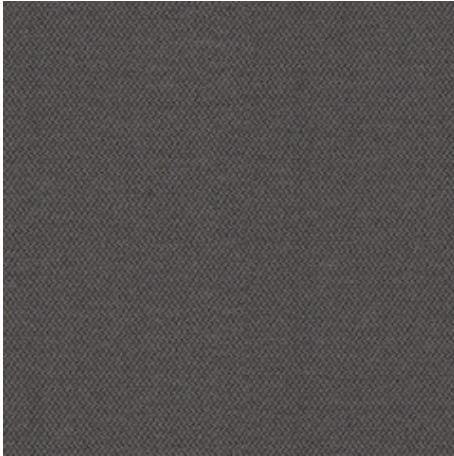


# Era

## CSE13 Eule



Abgebildet: Kettfaden Waagrecht

### Farbechtheit

Die Farben sind repräsentativ, sie können vom Original abweichen. Weitere Informationen finden Sie auf unserer Webseite.

### Mehr Farben verfügbar

Alle Farben für diese Stoffprobe sind auf der nächsten Seite verfügbar.

---

<b>Typ</b>	Sitzbezug
<b>Muster</b>	Era
<b>Status</b>	Aktiv
<b>Preisgruppe</b>	1
<b>Inhalt</b>	100% Polyester
<b>Angebot</b>	Coalesse Oberflächen, Steelcase Oberflächen
<b>Kollektion</b>	Standard-Ausführungen
<b>Marke</b>	Coalesse, Steelcase
<b>Region</b>	Americas, EMEA
<b>Umwelteigenschaften</b>	Antimonfrei, Oeko-Tex Zertifizierung, PVC Free

---

### TECHNISCHE EIGENSCHAFTEN

<b>Scheuerfestigkeit</b>	150,000 Martindale
<b>Abriebfestigkeit - trocken</b>	4-5
<b>Abriebfestigkeit - nass</b>	5
<b>Lichtechtheit</b>	6
<b>Seam Slipage - Warp</b>	3 mm
<b>Seam Slipage - Weft</b>	3 mm
<b>Pilling</b>	5
<b>Flammschutz</b>	Entspricht EN 1021-1 und EN 1021-2

---

### MATERIALEIGENSCHAFTEN

<b>Reinigungscode:</b>	WS
<b>Färbemethode:</b>	Stück Farbstoff
<b>Gewebe:</b>	Schaftgewebe
<b>Design:</b>	Textur
<b>Gewicht:</b>	320 gramm pro laufendem meter
<b>Breite:</b>	140 cm
<b>Herkunftsland:</b>	United Kingdom

# Era

## Era Sammlung



CSE01 Hellbeige



CSE02 Trüffel



CSE03  
Kanarienvogel



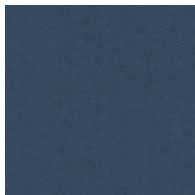
CSE07 Citringrün



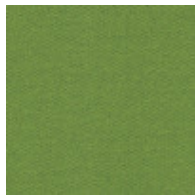
CSE13 Eule



CSE14 Onyx



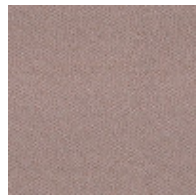
CSE15 Hafen



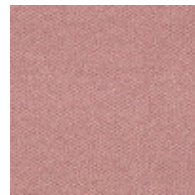
CSE16 Pistazie



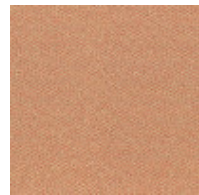
CSE20 Blaue Minze



CSE23 Linse



CSE24 Pink  
Lemonade



CSE25 Kaki



CSE26 Rosenquarz



CSE28 Dunkelrot



CSE29 Safran



CSE33 Olivin



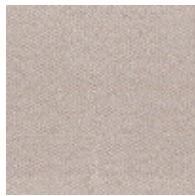
CSE34 Spross



CSE39 Blauer Nickel



CSE40 Königsblau



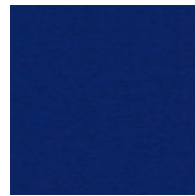
CSE41 Komet



CSE42 Kobalt



CSE43  
Sturmhorizont



CSE54 Indigo  
elektrisch