



18-0100234

Mehr Bewegung. Besseres Denkvermögen.

Arbeitsumgebungen, die das Wohlbefinden der Mitarbeiter steigern, sind für den Erfolg eines Unternehmens entscheidend. Mit dem höhenverstellbaren Migration™ Tisch können Nutzer den ganzen Tag über abwechselnd im Sitzen oder Stehen arbeiten. Das stimuliert nicht nur die grauen Zellen, sondern hält auch körperlich fit.

EINE GLOBALE HERAUSFORDERUNG

Mitarbeiter bewegen sich im Laufe eines Arbeitstages schlicht und einfach zu wenig. Tatsächlich verbringen Erwachsene 50 bis 70 Prozent der Zeit im Sitzen. Zu langes Sitzen bei der Arbeit führt zu dauerhaften körperlichen Beeinträchtigungen, angefangen bei Rücken und Nackenleiden bis hin zu Schmerzen durch wiederholte und monotone Belastung.

Steelcase

Der höhenverstellbare Migration tisch

Die Tischlösung erleichtert Firmen und Nutzern den Übergang von nicht-höhenverstellbaren zu höhenverstellbaren Tisch-/Bench-Lösungen.



18-0100235

OPTIMIERTES DESIGN

Dank seines durchdachten Designs und des T-Fußes besticht Migration durch hohe Leistungsfähigkeit und wird selbst höchsten Qualitätsansprüchen gerecht.

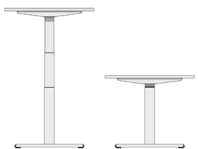
Aufgrund der optimierten Produktlinie und einer Auswahl an Oberflächen, die sich in jedes Büro einfügen, werden mit Migration Planung und Spezifikation zum Kinderspiel.

PRODUKTÜBERSICHT

Schreibtisch



Höhenoptionen: 720-1200mm

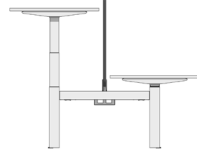


Höhenoptionen: 650-1250mm

Bench



Höhenoptionen: 720-1200mm



Höhenoptionen: 650-1250mm

Plattenübersicht und Größen: Typ 10/gerade - Melamine 25mm

	1400	1600	1800	2000
800				
900				

	1400	1600	1800	2000
1700				
2 x 800 + 100 gap				

EINZIGARTIGE DESIGNPAKETE



Integration von Worktools sowie verschiedenen Aufsatzwänden erfolgt über einfache Anbringung an der Tischplatte.

Die Seitenteile sind in vier unterschiedlichen Farbnuancen erhältlich:

- Wasabi
- Kobaltblau
- Orangerot
- Dunkelrot



17-0098318

GREIFBARES WOHLBEFINDEN

Mit dem Migration™ haben Nutzer die Möglichkeit, ihre Körperhaltung während eines Arbeitstages ihren eigenen Bedürfnissen flexibel anzupassen. So ist eine gesunde Arbeitsweise garantiert. Spezielle Features, wie zum Beispiel intuitive Bedienelemente oder der Kollisionssensor, ermöglichen eine sichere und bequeme Höhenverstellung.

BEDIENPANELEE

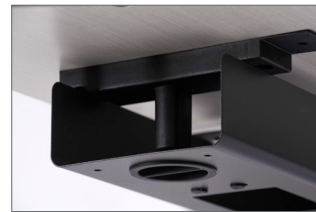


Auf/Ab Bedienpaneel



Programmierbares Bedienpaneel

KABELMANAGEMENT



Kabelmanagement durch mitgelieferte Kabelklammern; optionaler Kabelkanal für eine optimierte Elektrifizierung.

OBERFLÄCHEN

Fußgestelle erhältlich in:

- Weiß C20
- Pearl Snow ZW
- Platin Metallic SL
- Pearl Alu ZS
- Amsel MG

Tischplatten in allen Standard-Melaminoberflächen verfügbar.

Unverbindliche Farbmuster – drucktechnische Abweichungen möglich. Weitere Optionen finden Sie auf unserer Website.

Steelcase®

Besuchen Sie uns auf steelcase.de

[facebook.com/Steelcase.Deutschland](https://www.facebook.com/Steelcase.Deutschland)

twitter.com/Steelcase_DE

[youtube.com/SteelcaseTV](https://www.youtube.com/SteelcaseTV)

17-E0006052 12/17 © 2017 Steelcase Inc. Sämtliche Rechte vorbehalten. Sämtliche Spezifikationen können ohne Ankündigung geändert werden.

